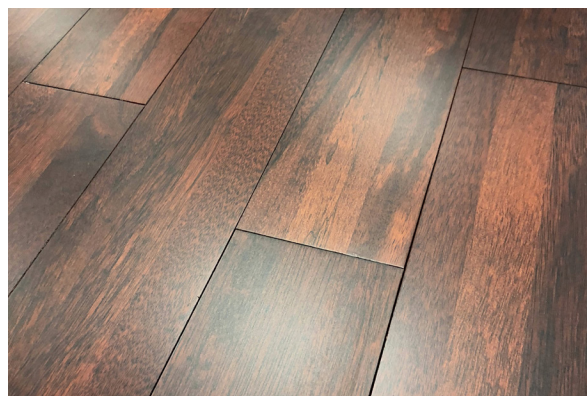


SOBOPLAC



SPÉCIFICATIONS

Essence :	Merbau	Texture :	Lisse
Produit :	Exotiques Merbau 4 frises Verni	Finition :	Verni
Épaisseur :	15 mm	Choix :	Select
Largeur :	150 mm	Chanfreins :	4 chanfreins
Longueur :	1200 mm	Système d'assemblage :	R&L
Colis :	1.08 m ²	Type d'installation pose conseillée :	Pose collée (DTU 51.2)
Type :	Massif monolame	Salle de bain :	OUI Compatible
Couleur :	Très variable, brun rouge.	Sol chauffant :	Compatible sur sol chauffant basse température et réversible si pose collée.



BOIS
MASSIF



FINITION
VERNIE



CHANFREIN



R&L
POSE COLLÉE



SALLE DE
BAIN



SOL CHAUFFANT
ET RAFFRAICHISSANT
SI COLLÉ

CARACTÉRISTIQUES DU PRODUIT

Origine :	Indonésie	Emissions COV :	A+
Densité :	830kg/m ³	Conductivité thermique :	0,051 m ² °k/W
Résistance au feu :	Dfl-s1	Durabilité biologique :	Classe 1
Niveau d'humidité :	7 - 9%	Résistance aux chocs :	Bonne
Dureté Monnin :	8,8	Retrait radial :	2,7%
Retrait tangentiel :	4,4%		

RECOMMANDATIONS D'ENTRETIEN

Pour Parquet Vernis

Fin de chantier, avant la première utilisation de votre parquet

Peut être mis en circulation sans application d'un produit.

Entretien régulier

1. Balayez ou aspirez votre parquet.
2. Diluez 100ml dans 5L d'eau chaude notre « Nettoyant parquets vernis ».
3. Appliquez le à l'aide d'un balai microfibre, serpillère ou balai éponge. Toujours bien essorer le matériel.
4. Séchage 15 min environ.

Rénovation

1. Balayez ou aspirez votre parquet.
2. Appliquez notre « Renov'verniss » en 1 ou 2 couche(s) fine(s) à l'aide d'un balai microfibre ou d'une monobrosse toujours dans le sens du bois en évitant toute surépaisseur.
3. Produit prêt à l'emploi, qui ne nécessite aucun rinçage. Séchage, 1 heure entre chaque couche et 1h30 pour une mise en circulation.

