



# PALISSANDRE

## SPECIFICATIONS :

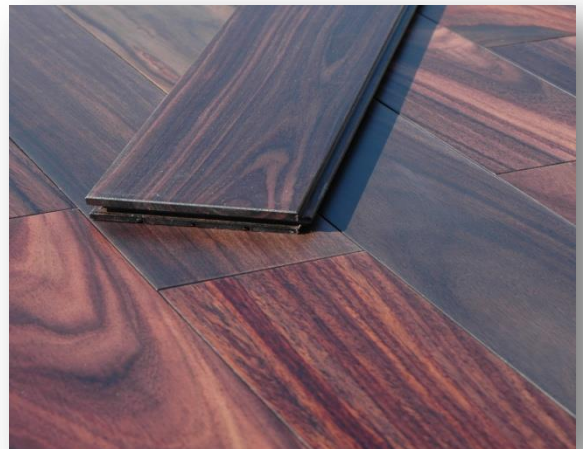
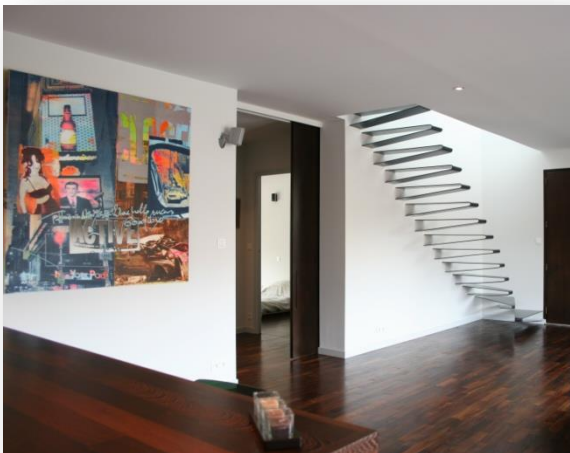
Origine :	Sud-Est asiatique
Aubier :	blanc
Couleur :	jaune veinée de brun violacée, évolue et s'uniformise au brun violet
Grain :	moyen

## CARACTERISTIQUES DU PRODUIT :

Masse volumique à 12% (kg/m <sup>3</sup> ) :	870 - 900
Retrait tangentiel T% :	1 à 2
Retrait radial R% :	0,7
Dureté monnin :	10
Champignons :	Cl 1 très durable
Risque biologique :	Cl 4 durable
Résistance aux chocs :	Stable

## UTILISATIONS :

Trafic :	trafic intensif
Sol chauffant :	OUI compatible
Salle de bain :	OUI compatible



*BOIS TRES DECORATIF, ROI DE L'ART DECO, LE PALISSANDRE CONVIENT A TOUT TYPE D'USAGE.*