



# BANGKIRAI

## SPECIFICATIONS

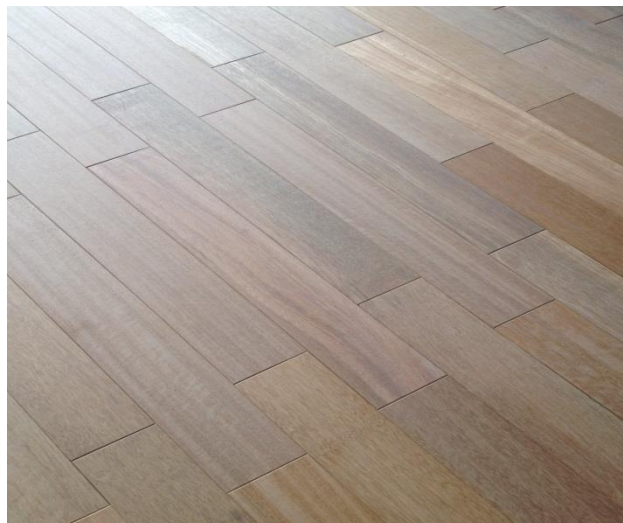
<b>Origine :</b>	Indonésie
<b>Aubier :</b>	Peu distinct
<b>Fil :</b>	Droit ou Contrefil léger
<b>Couleur :</b>	Brun jaune à brun rougeâtre plus ou moins foncé.
<b>Grain :</b>	moyen.

## CARACTERISTIQUES DU PRODUIT

<b>Masse volumique à 12% (kg/m3) :</b>	900
<b>Retrait tangentiel T% :</b>	9,5
<b>Retrait radial R% :</b>	4,2
<b>Dureté monnin :</b>	7,3
<b>Champignons :</b>	Cl 2 durable
<b>Risque biologique :</b>	Cl 4 durable
<b>Stabilité en service:</b>	Moyennement stable

## UTILISATIONS :

<b>Trafic :</b>	trafic moyen à fort
<b>Sol chauffant :</b>	NON compatible
<b>Salle de bain :</b>	OUI compatible



LE BANGKIRAI EST TRES UTILISE EN DECK. IL DONNE UN PARQUET A L'ECLAT TERNE MAIS RESISTANT ET BON MARCHE.